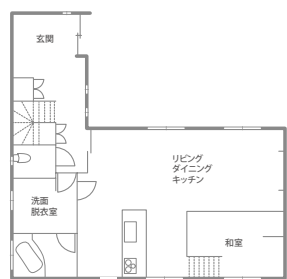
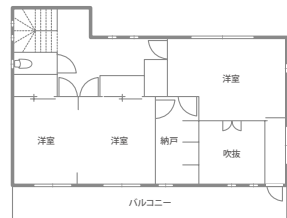




サイディング外壁で仕上げたシンプルな外観。表側はアクセントパネルでモダンな表情をプラス。建物裏側には全面バルコニーを設け、洗濯物はもちろん、ふとん干しもラクラク。



1st Floor



2nd Floor



完成したばかりのO様邸。白で統一された空間が際立つ。



O夫人の希望により、玄関から廊下、LDKまですべて白を基調にデザイン。



ライムグリーンがアクセントのオープンキッチン。大きな天板にもO夫人のこだわりが。リーフ柄のクロスとタイル張りの大黒でお洒落にコーディネート。



白を基調にデザインされたO邸のコンセプトは“白いキャンパス”の家。LDKの一角にステップフロアの畳コーナーを設けたのがポイント。

■ 邸・家づくりこだわりDATA

新居浜市・Oファミリーの場合

● 土地の有無	新規購入
● 見学社数	1社
● 見積もり社数	1社
● 施工会社の検討期間	約6ヵ月
● プラン決定までの期間	約6ヵ月
● こだわったポイントは？	機能的、動線
● キッチンメーカーは？	クリナップ

家族構成 / 夫婦+子ども2人
 竣工 / 2014年9月
 構造 / 木造軸組工法2階建
 延床面積 / 150.29㎡ (45.46坪)
 1F / 84.25㎡ (25.49坪)
 2F / 66.04㎡ (19.98坪)
 土地 / 000㎡ (000坪)

設計・施工 / 山内建匠(有)

☎0897-41-0755

企業情報 - P000



バスルームやサニタリースペースはシックな内装でコーディネート。



明るくてシンプルなつくりの子ども部屋。内装はすべてホワイトで統一。



中2階のキッズスペースは、2階の廊下へとつながっている。

「床も壁もすべて、白にこだわりました」というO家のマイホームの夢を叶えたのは山内建匠。邸内の随所に設けた窓から明るい陽の光がふんだんに注ぎ、真っ白な邸内にさらなる輝きを添える。

家族が集う1階LDKは、ワンフロアのひろびろとしたつくり。家事のしやすさを重視したキッチンやゆとりリビングに比べ、中2階の吹き抜けスペースに畳敷きのキッズコーナーを設けたのが特徴だ。「きめ細やかでスピーディな対応と、大工さんならではの丁寧な仕事に感動しました」とO夫妻。間取りやデザインはもちろん、コンセントの位置にいたるまで入念に打ち合わせを行ない、家族みんながゆったりと快適に暮らせる理想のマイホームが実現した。

住む人が夢を描ける
 “白いキャンパス”の家

MY Favorite House
 新居浜市・O邸



中2階の壁面に収納カウンターを造作し、床下も収納スペースとして活用。また、キッチン内部からキッズスペースにいる子どもたちの様子がうかがえるのでママも安心。



中2階のキッズスペース。現在は畳の上にマットを敷き、子どもたちの遊び場として活用している。造作の格子手すりでも安全性も確保。