

iepro#
08

Idea Embodiment
Professional Ehime

Architect

建築家

木の想いに耳を傾けながら
一つひとつの材を吟味して
匠の技で家をつくります。

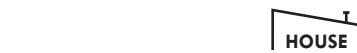


山内建匠 有限会社
山内 清視
Kiyoshi Yamauchi

Access > P253



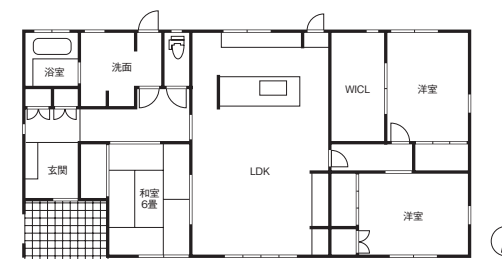
その場にふさわしい材を、丁寧に吟味。



風の通り道のある
無垢の家

Tさま邸は恵まれた敷地を生かして、ご夫妻が豊かで快適な日々を営める平屋を選択。もともと山内さんの手がける木の住まい、手仕事の技に惚れ込んでいたTご夫妻は、部屋数など大まかな要望を伝えるのみで、どのような材を選択するか、それをどのように生かすかは山内さんにまかせた。山内さんはその場所がどうあるべきかを考え抜き、材を選んで行く。たとえばくつろぎの場となるリビングは、柱に柾目の杉の赤身を用いた。構造材や化粧材は檜を中心としているが、そこに杉を加えることで、凛とした室内の空気に、和らぎをプラスした。また梁の檜には屋根の荷重をかけていない。見せ場となる梁にストレスを与えないことで、その美しさを長く保つようと考えてのことだ。建具に貴重な屋久杉を使うなど、木へのこだわりは随所に。こうした「木使い」は、匠の「気遣い」として昇華され、永遠の安寧を生み出した。

- 1_南に向けて大きな窓を取り、ゆとりの天井高を確保。計算された開口により、心地よい風が邸内を吹き抜ける。建具には貴重な屋久杉も使われている。
- 2_家の中心にLDKをレイアウト。木のぬくもりに満ちた心地よい空間。
- 3_将来のことを考えて玄関ドアは引き戸にし、廊下スペースも充分に確保。和室へそのままお客さまを通せる動線をつくらせている。
- 4_広い敷地を生かして平屋を選択。これからの暮らしにも想いを馳せてつくりあげた。



【家族構成】2名
【敷地面積】658㎡(199.05坪)
【延床面積】111.26㎡(33.65坪)
【工 法】木造在来工法
【工 程】設計6カ月・施工6カ月



HOUSE

大好きな音楽を 思う存分愉しむ家

施主は新婚さんのKご夫妻。その感性に応えるために、モダン&ナチュラルをイメージに設計を行った。山内さんが得意とする木の意匠を程よいバランスで取り入れつつ、若いご夫妻が日々を楽しく、豊かに過ごせることを最優先とした。そんななか、山内さんがその技量を見つけたのが、LDKに隣接するコンパクトな和室。白を基調にしたLDKに調和しながらも、存在感を際立たせるように茶をイメージカラーに。自然変異で茶色の木目が出た杉の銘木を使用。壁面は現代風にアレンジした床の間をしつらえた。垂れ壁は落とし掛け、カウンターは違い棚で再現。床束や床框を思わせる仕掛けもつくった。「床の間という日本の建築文化を受け継いでいきたい」という山内さんの想いの表れだ。音楽を趣味とするKご夫妻のために、防音ルームも用意。ここでKご夫妻が趣味を存分に楽しむことを願っている。

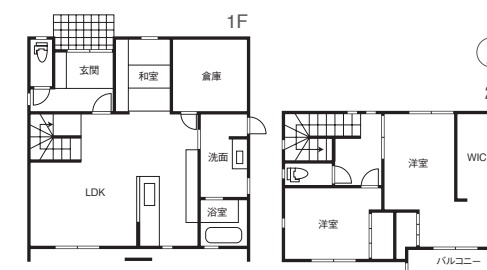


- 1_対面式のペニンシュラキッチンにダイニングテーブルを連続させ、空間を有効に活用。
- 2_普段は収納やデスクとして活用できる現代床の間。若い世代も違和感なく伝統建築の醍醐味を満喫できる。
- 3_大きな下屋により、安定感のあるファサード。
- 4_しっかりと防音を施した部屋。ここで趣味の音楽演奏を楽しむ。
- 5_収納は適材適所に。暮らしやすさへの配慮も充分にされた。



自身も音楽好きな
匠が叶えた空間。

【家族構成】2名
 【敷地面積】188.41㎡(56.99坪)
 【延床面積】105.37㎡(31.87坪)
 【工 法】木造在来工法
 【工 程】設計4カ月・施工6カ月



山内 清視

山内建匠 有限会社

住所 / 新居浜市大生院149-25
 電話 / 0897-41-0755
 メール / yamauchi@kensyou.co.jp

Profile

【やまうちきよし】
 新居浜市で代々続く大工の家の三代目として生まれる。幼少期から家業を手伝い、木材に触れてきた。90年に二級建築士事務所を設立。95年に山内建匠(株)に改組、社名を変更。設計から大工施工、アフター、修繕、修理工事まで自身で対応。二級建築士、管理建築士、宅地建物取引士、福祉住環境コーディネーター、カラーコーディネーター、住宅ローンアドバイザーなどの資格を持つ。

Message

【技の継承】山内建匠は、地場密着型の工務店。現場の最前線で働く大工を育て、その大工たちが技能や技術を継承し、日本の建築文化を次代へと伝えます。山内建匠の家づくりには、三代にわたって受け継がれてきた「施工の技」と「匠の魂」が生かされています。
 【木の想いを聴く】「美しく見せて欲しい」「こんな風に支えたい」…。もの言わぬ木々たちですが、私はそれぞれが確かな「想い」を持っていると信じています。だから木の想いに耳を傾けて、吟味して手加工を行い、その良さを最大限に引き出すことが私の役割だと思っています。木の特徴、長所も短所もしっかりと見極めて、意匠を考慮した住まい空間を構築していきます。

インスピレーションの種

iepro's Idea Source

山歩き



木材が育った環境に興味があり、ときどき山に入ります。そして、木がどんな風に育ったのか分かった上で、住宅のなかに使うことを意識しています。葉・皮・幹を見ただけで木種が分かるようになってきました。大工として、「原木を見抜く力」を大事にしていきたいと思っています。

他のプランを見る

iepro's Another Works

